

Oosteinde 135 B

Scherpenzeel

Vraagprijs € 395.000,= k.k. Aanvaarding in overleg



Algemeen:

Dit driekamer appartement met balkon op de 1^e etage van het appartementencomplex "Swaensborgh" is gelegen in midden hartje Scherpenzeel en heeft een schitterend uitzicht over de Dorpsstraat in het centrum met de dorpskerk!

De Gelderse gemeente Scherpenzeel heeft een zeer aantrekkelijke groene ligging, en heeft alle openbare voorzieningen, zoals de supermarkt, horeca gelegenheden, winkels, sport en recreatiemogelijkheden op loop-en fietsafstand. Binnen een half uur rijden bevindt u zich in de grotere steden; Amersfoort, Barneveld en Utrecht.

Het appartement is goed te bereiken met de lift en via het trappenhuis, en beschikt aan de achterkant van het gebouw over een eigen parkeerplaats en een berging. Het appartementencomplex is in 1994 gebouwd, de VVE servicekosten bedragen maandelijks € 338,49

De vloeroppervlakte van het appartement is 88 m² met een dakterras van 9 m².

Indeling woning

Begane grond / Centrale entree:

In de centrale entree van het complex bevinden zich de brievenbussen, een video intercom installatie en een trappenhuis met liftvoorziening.

Aan de achterkant van het complex bevinden zich parkeerplaatsen en bergingen, bij dit appartement behoort een eigen parkeerplaats en berging.

Eerste verdieping:

Entree/hal met garderobe, berging voorzien van een groepenkast en witgoed-aansluitingen, toiletruimte met fonteintje, de ruime badkamer is te bereiken via de hal en/of slaapkamer en is voorzien van ligbad, douchecabine, wastafel met meubel. Het appartement heeft twee slaapkamers, beide slaapkamers hebben een grote hoeveelheid lichtinval met een prachtig uitzicht over de Dorpsstraat met de kerktoren op de achtergrond. De grotere slaapkamer is voorzien van een kledingkast.

Door middel van een gang voorzien van inbouwkasten met schuifdeuren komt u in de kleinere slaapkamer, de inbouwkasten hebben veel opbergruimte.

De royale woonkamer met veel daglicht geeft toegang naar een ruim balkon, voorzien van grindstoeptegels en 2 elektrische zonneschermen.

Vanuit de woonkamer komt u direct in de keuken, deze is voorzien van alle nodige gebruikelijke inbouwapparatuur.

Bijzonderheden:

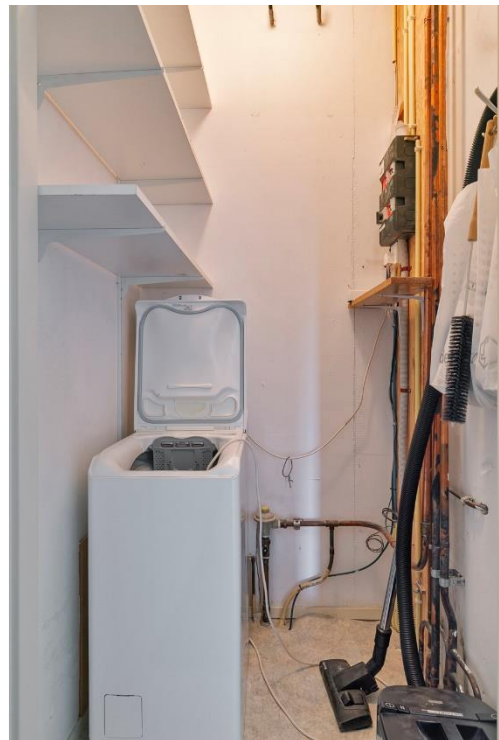
- Cv ketel Nefit 2050 (2024) – gezamenlijke ruimte 2^e etage.
- Aanvaarding : direct beschikbaar.
- Energielabel A.









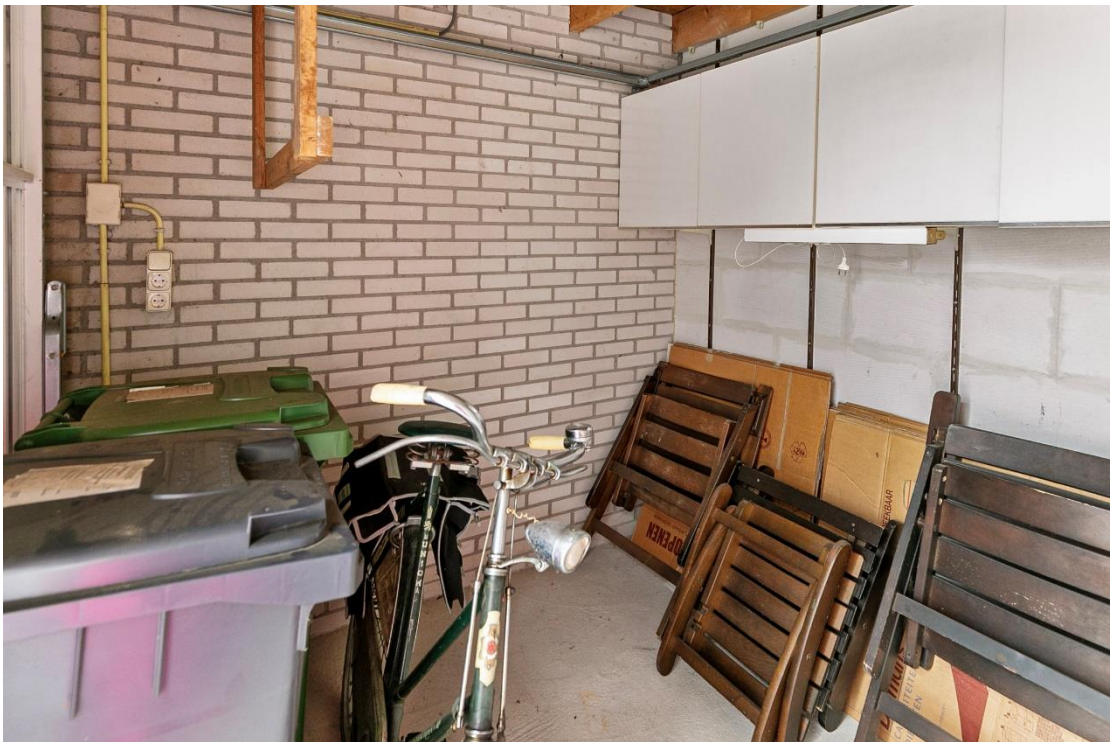


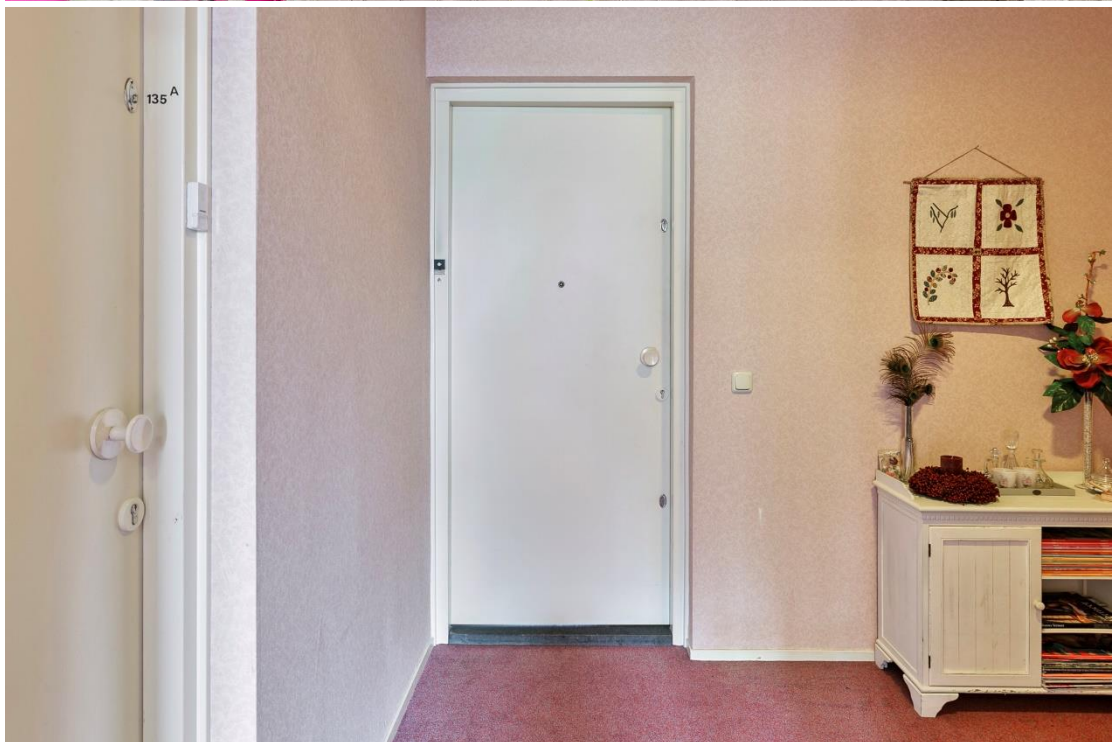
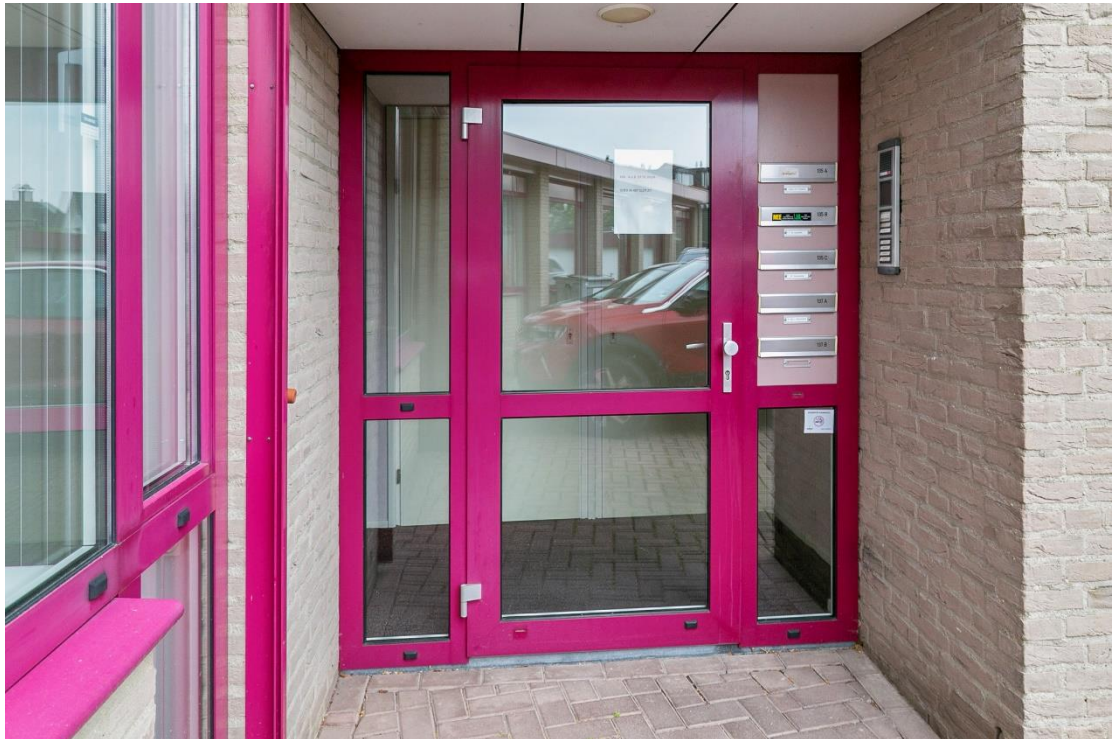








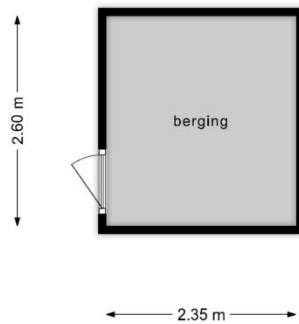








**Deze plattegronden zijn opgemaakt voor indicatieve doeleinden.
Hieraan kunnen geen rechten worden ontleend.**



**Deze plattegronden zijn opgemaakt voor indicatieve doeleinden.
Hieraan kunnen geen rechten worden ontleend.**



Wenst u meer informatie:

Wivema Vastgoed BV
Woudenbergseweg 66
3953 MH Maarsbergen

T 0343 431260
M info@wivema.nl
E www.wivema.nl